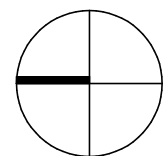
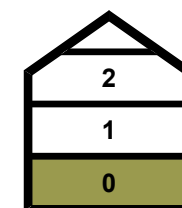




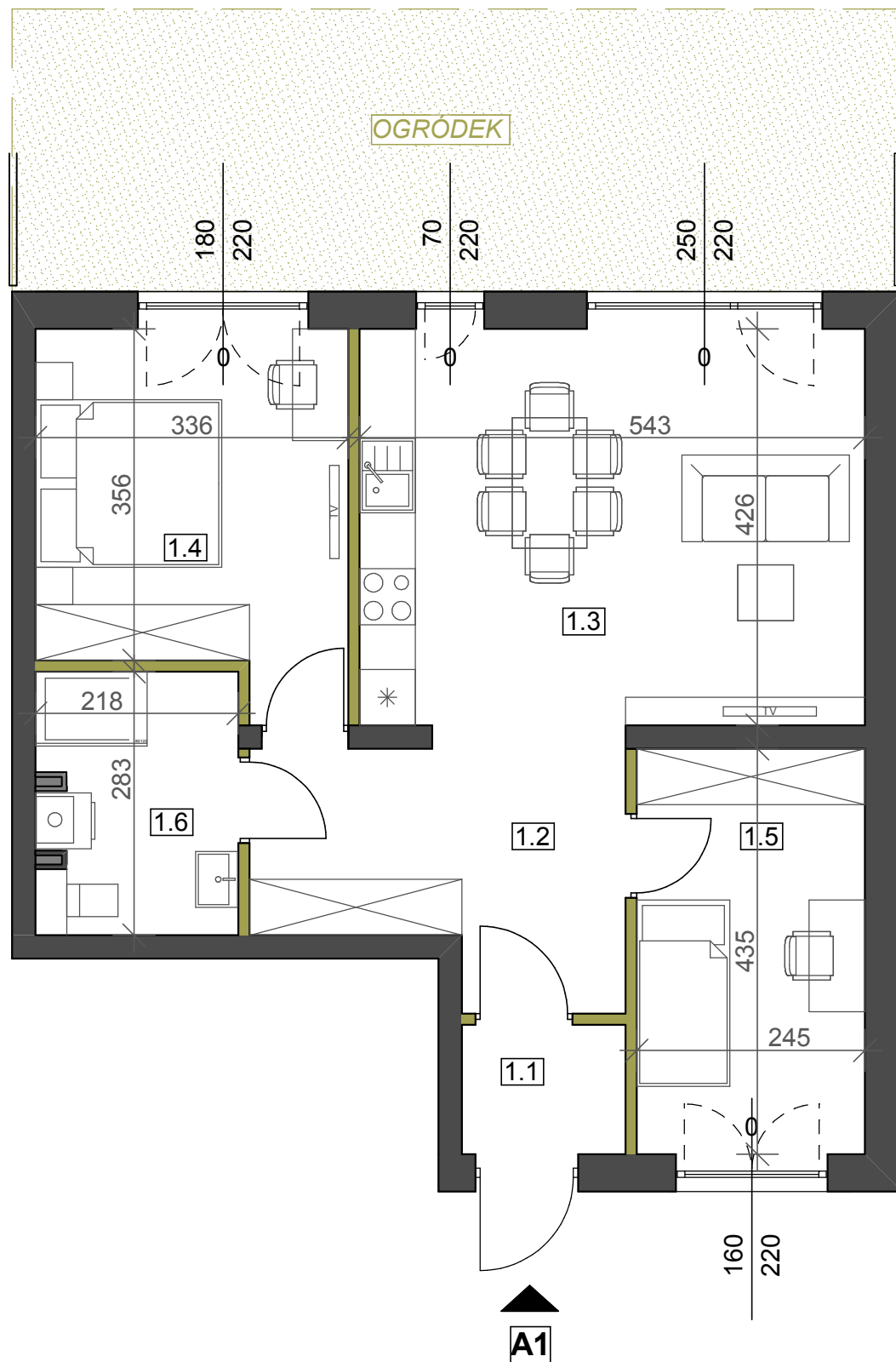
KARTA MIESZKANIA NR A1



3 pokoje 64,65 m² + ogródek



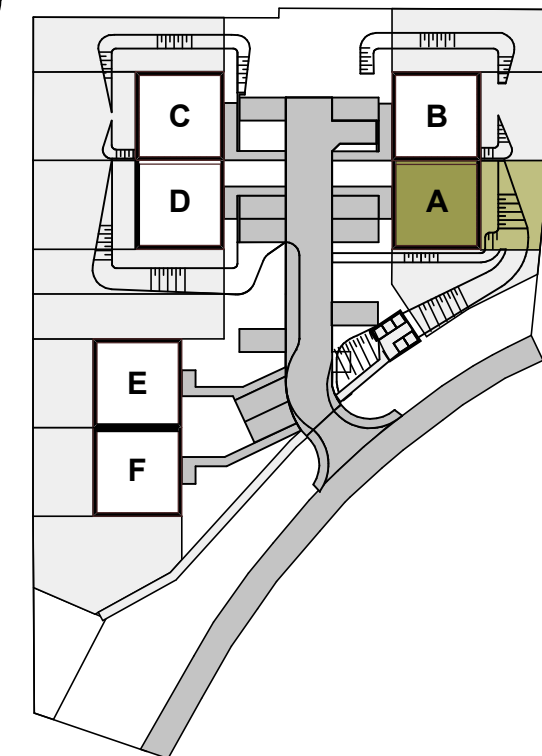
SCHEMAT PRZEKROJU



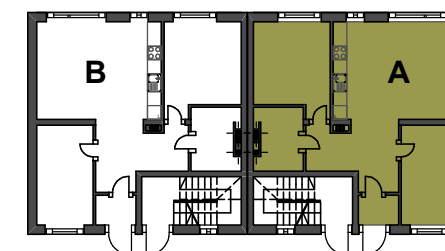
— ŚCIANA NIEROZBIERALNA
 — ŚCIANA Z MOŻLIWOŚCIĄ ROZBIÓRKI



SCHEMAT OSIEDLA



SCHEMAT BUDYNKU



MIESZKANIE A1 (3 POKOJE)

ZESTAWIENIE POWIERZCHNI

		powierzchnia użytkowa m ²
1.1	PRZEDSIONEK	2,45
1.2	PRZEDPOKÓJ	10,09
1.3	SALON + ANEKS	23,11
1.4	SYPIALNIA	12,70
1.5	SYPIALNIA	10,66
1.6	ŁAZIENKA	5,64
ŁĄCZNIE		64,65

BUDYNEK: nr A, Grabówki, gm. Wieliczka

KONDYGNACJA: PARTER

MIESZKANIE: A1

DO MIESZKANIA PRZYNALEŻY OGRÓDEK